



Банк России

ТЕКУЩЕЕ СОСТОЯНИЕ
ФИНАНСОВОЙ ДОСТУПНОСТИ.
ТУЛЬСКАЯ ОБЛАСТЬ, ГОРОД
ТУЛА

2026 г

Информация о состоянии финансовой доступности на 01.01.2026. Тульская область, город Тула

город Тула имеет население 548631 житель, проживающее в 236 населенных пунктах (далее - НП) с различной категорией финансовой доступности, категория определена в соответствии с методикой расчета уровня развития инфраструктуры предоставления финансовых услуг, принятой Банком России.

Не имеется ни одного НП с недостаточным уровнем финансовой доступности и уровнем ниже среднего.

город Тула имеет 5 (2,1% от общего количества) НП (25325 жителей и 4,6% от общего количества жителей), в которых присутствуют офисы кредитных организаций и 0 (0%) НП (0 жителей; 0%), через которые проходит маршрут мобильного офиса.

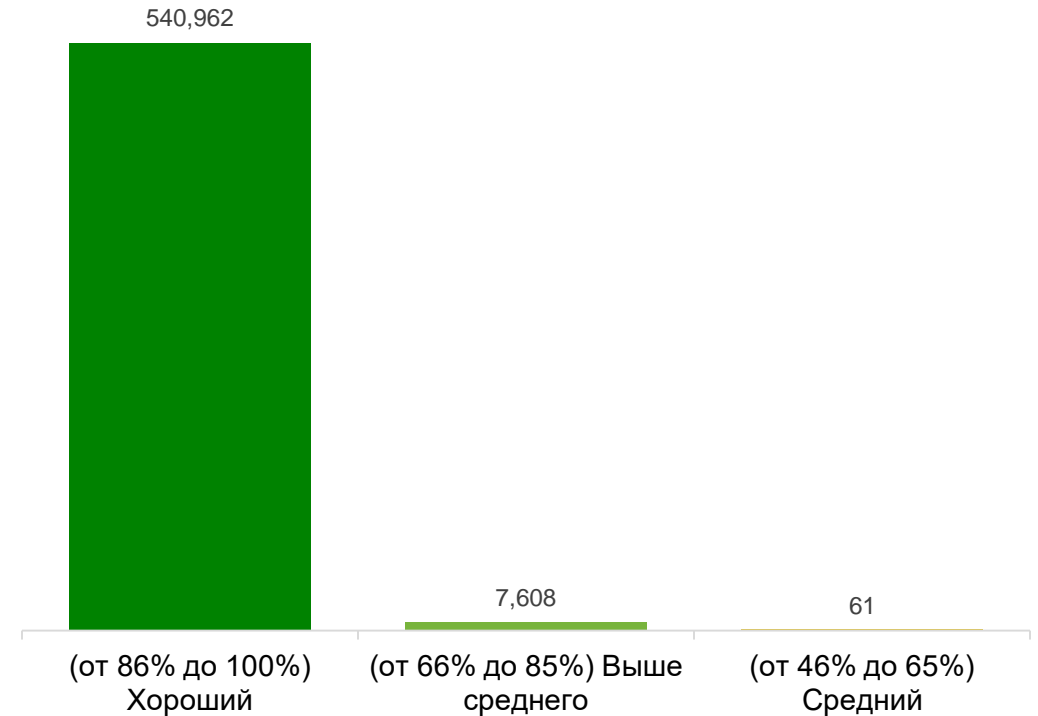
В 152 (64,4%) НП (6656 жителей; 1,2%) отсутствуют банкоматы, терминалы, кассы банковских платежных агентов. В 0 (0%) НП (0 жителей; 0%) отсутствуют отделения АО «Почта России» и удаленные точки обслуживания КО.

Интернет недоступен в 3 (1,3%) НП (48 жителей; 0%).

Уровень развития инфраструктуры предоставления финансовых услуг в населенных пунктах

Уровень развития инфраструктуры предоставления финансовых услуг в населенном пункте	Количество жителей
(от 86% до 100%) Хороший	540 962
(от 66% до 85%) Выше среднего	7 608
(от 46% до 65%) Средний	61
Общий итог	548 631

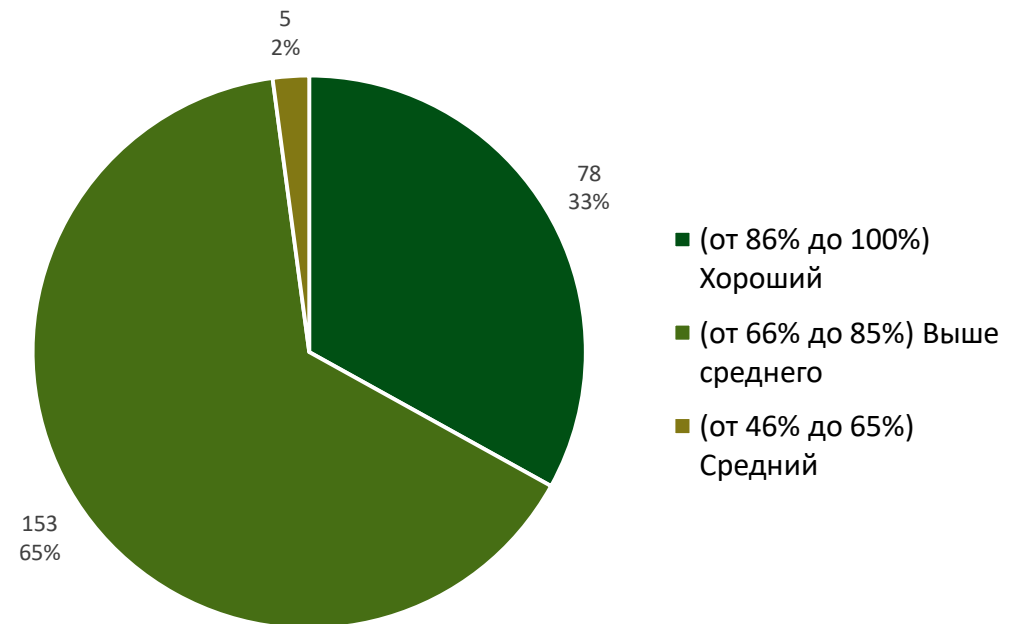
Численность населения, проживающего в населенных пунктах с каждым из уровней финансовой доступности



Уровень развития инфраструктуры предоставления финансовых услуг в населенных пунктах

Количество населенных пунктов с каждым из уровней финансовой доступности

Уровень развития инфраструктуры предоставления финансовых услуг в населенном пункте	Количество населенных пунктов
(от 86% до 100%) Хороший	78
(от 66% до 85%) Выше среднего	153
(от 46% до 65%) Средний	5
Общий итог	236



Список населенных пунктов с уровнем развития инфраструктуры предоставления финансовых услуг "Хороший"

Населенный пункт	Жители
г Тула	473 622
п Плеханово	8 652
п Ленинский	7 442
с Осиновая Гора	4 025
п Рассвет	3 760
с Хрущево	3 431
п Барсуки	3 064
п Петровский	3 006
д Мыза	2 705
п Шатск	2 407
п Обидимо	2 154
п Рождественский	2 006

Населенный пункт	Жители
п Молодежный	1 968
п Иншинский	1 542
п Ильинка	1 359
д Барсуки	1 285
с Архангельское	1 243
п Петелино	1 148
с Федоровка	1 088
с Алешня	1 048
п Октябрьский	852
п Торхово	790
д Старое Басово	745
д Варваровка	700

Населенный пункт	Жители
с Зайцево	664
с Слободка	655
п Прилепы	571
с Маслово	566
п ВНИИКОП	541
д Коптево	481
д Ямны	471
с Частое	409
д Малевка	402
с Высокое	348
д Хопилово	322
д Морозовка	312

Населенный пункт	Жители
д Судаково	311
д Медвенка	308
д Волоть	252
д Гостеевка	252
с Глухие Поляны	234
д Прудное	225
д Петелино	216
с Обидимо	203
д Нижняя Китаевка	196
д Большая Еловая	185
д Ивановка	182
д Федоровка	177

Населенный пункт	Жители
д Хомяково	175
д Кишкино	163
д Марьино	156
д Сеженские Выселки	138
д Никитино	136
д Бежка	130
д Тихвинка	128
д Рождественка	120
д Пещерово	116
с Барыково	115
д Варфоломеево	114
д Скорнево	114

Населенный пункт	Жители
д Нижнее Елькино	111
д Петрово	110
д Демидовка	109
с Торхово	72
д Севрюково	59
д Прилепы	51
д Вечерняя Заря	49
д Ульяновка	45
д Пиваловка	41
п Масловский водозабор	39
п Лесной	34
д Волынь	28

Список населенных пунктов с уровнем развития инфраструктуры предоставления финансовых услуг "Выше среднего"

Населенный пункт	Жители
д Харино	435
п Южный	424
п Сергиевский	415
п Новый	396
д Малахово	310
п Новая Мыза	279
д Нижние Присады	276
д Крутое	263
д Лутовиново	217
д Мыза	173
д Липки	152
д Сторожевое	93

Населенный пункт	Жители
п Военный Городок Берники	92
с Теплое	92
д Скобелево	92
д Крюково	87
с Ионино	86
д Барыково	84
д Крюковка	82
д Алексеевка	82
д Ильино	82
с Фалдино	81
д Погромное	78
с Верхние Присады	75

Населенный пункт	Жители
с Щепилово	75
д Семеновка	73
д Новоселки	73
с Пятницкое	68
д Верхняя Иншинка	68
д Малахово	67
д Некрасово	65
п Восточный	65
п Первомайский	63
д Новая Знаменка	63
д Юрьево	62
д Кутепоово	61

Населенный пункт	Жители
д Иврово	61
п Присады	57
д Георгиевское	54
д Поповкино	53
д Балабаевка	53
д Кривцово	51
д Оленино	51
д Гремячево	47
с Борщевка	47
д Кураково	47
п Водный	45
д Малая Еловая	45

Населенный пункт	Жители
п Георгиево	43
д Зимаровка	42
д Занино	40
с Бушово	40
д Жировка	40
д Луковицы	40
д Хомутовка	39
д Сальково	39
д Ширино	38
п Ревякино	38
д Акулинино	38
д Струково	37

Населенный пункт	Жители
д Теплое	37
д Долгое	34
п Придорожный	34
д Казачий Хутор	32
д Курлутовка	32
д Верхнее Елькино	32
с Волынцево	31
д Ратово	30
п Тесницкий	29
д Рвы	29
д Частинские Выселки	29
д Татьево	29

Список населенных пунктов с уровнем развития инфраструктуры предоставления финансовых услуг "Выше среднего"

Населенный пункт	Жители
д Журавлевка	29
д Берники	29
д Ливенское	29
д Барыбинка	27
п Первомайский	27
д Костино	26
д Алферьево	25
д Сине-Тулица	24
д Занино	24
д Помогалово	22
д Акульшино	22
д Долматовка	21

Населенный пункт	Жители
д Дементеево	20
д Мерлиновка	20
д Лобынское	20
д Гнездино	20
д Хмелевое	19
д Страхово	19
п Сежа	19
д Уваровка	18
с Медведки	17
д Белое Поле	17
д Крутое	16
п станция Берники	16

Населенный пункт	Жители
д Садки	16
п Перевал	14
с Руднево	13
д Форино	12
д Рыдомо	12
д Городище	11
д Старое Петрищево	11
д Чириково	11
д Ефимово	11
д Конино	10
д Селиховое	10
д Труфаново	10

Населенный пункт	Жители
д Городенки	10
д Площанки	10
п станция Тесницкая	9
д Малиновка	9
с Дорофеево	9
д Красный Хутор	9
д Стукалово	8
д Малое Хлыново	8
д Рождество	8
д Волково	8
д Беломутово	8
д Малое Хлыново	8

Населенный пункт	Жители
д Раздолки	7
д Большая Стрекаловка	7
д Балакирево	7
п Непрейка	7
д Березовка	7
д Нижние Брусы	6
д Батищево	6
д Колодезное	6
д Костомарово	6
д Острики	5
п станция Рвы	5
д Плужниково	5

Населенный пункт	Жители
д Большое Хлыново	4
д Астафьево	4
д Самылинка	4
д Горюшино	4
д Интюшово	4
д Янчереве	3
д Логвиново	3
д Полянское	3
д Шевелевка	3
д Малая Стрекаловка	3
д Пятницкое	2
д Сигитово	2

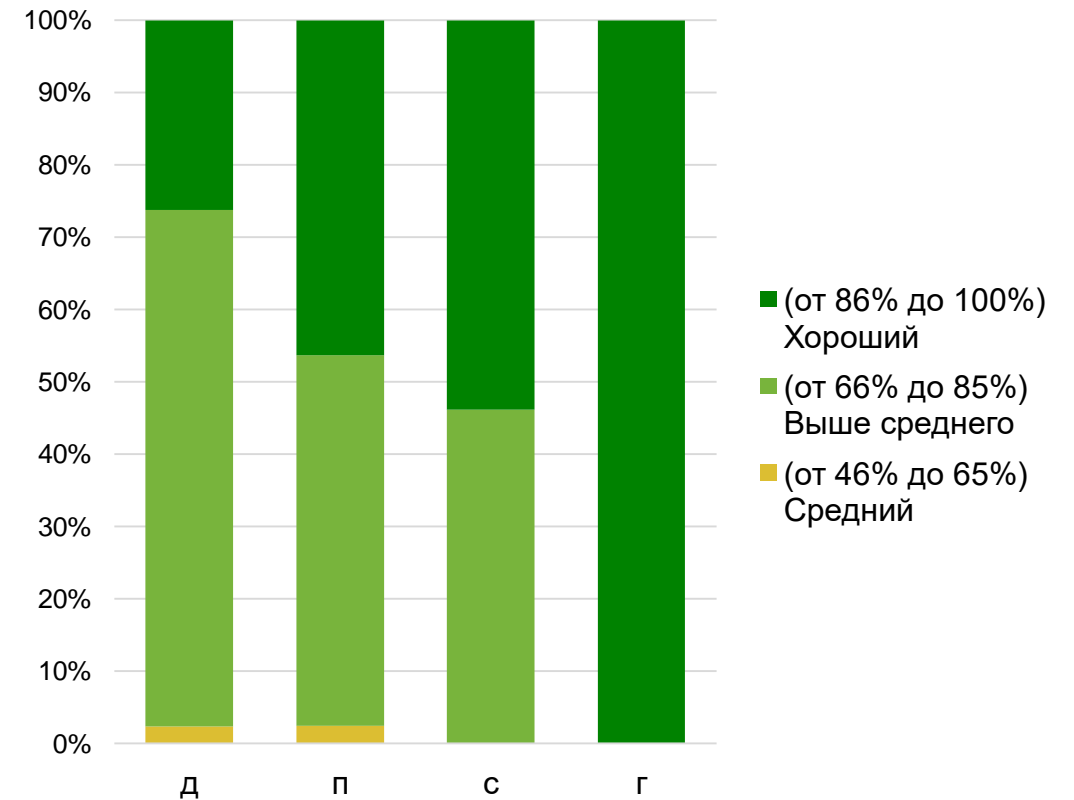
Список населенных пунктов с уровнем развития инфраструктуры предоставления финансовых услуг "Выше среднего"

Населенный пункт	Жители
д Маршалинки	2
д Буковолово	2
д Островки	2
д Бабанино	1
п Квартал 147 км	1
д Бутырки	1
д Малые Кузьменки	1
д Борзуново	1
д Новое Спасское	1

Уровень развития инфраструктуры предоставления финансовых услуг по типу населенных пунктов

Тип населенного пункта	(от 46% до 65%) Средний	(от 66% до 85%) Выше среднего	(от 86% до 100%) Хороший
д	4	120	44
п	1	21	19
с		12	14
г			1

Доли уровня финансовой доступности в разрезе типов населенных пунктов



Состояние финансовой доступности

	Количество жителей, чел.	Доля от населения района, %	Количество населенных пунктов	Доля от общего числа НП, %
Офисы кредитных организаций в населенных пунктах	25 325	4,62%	5	2,12%
Населенные пункты с отсутствием банкоматов, терминалов, касс банковских платежных агентов	6656	1,21%	152	64,41%
Населенные пункты с отсутствием АО "Почта России" и удаленных точек обслуживания КО	0	0,00%	0	0,00%
Населенные пункты с наличием доступа к Интернету	548 583	99,99%	233	98,73%

Населенные пункты с отсутствием банкоматов, терминалов, касс банковских платежных агентов

Населенный пункт	Жители
д Старое Басово	745
д Нижние Присады	276
с Глухие Поляны	234
д Петелино	216
с Обидимо	203
д Ивановка	182
д Марьино	156
д Никитино	136
д Тихвинка	128
д Рождественка	120
д Пещерово	116
д Скорнево	114

Населенный пункт	Жители
д Демидовка	109
д Сторожевое	93
п Военный Городок Берники	92
с Теплое	92
д Скобелево	92
с Ионино	86
д Крюковка	82
д Ильино	82
д Алексеевка	82
с Фалдино	81
д Погромное	78
с Верхние Присады	75

Населенный пункт	Жители
с Щепилово	75
д Новоселки	73
с Торхово	72
с Пятницкое	68
д Малахово	67
п Восточный	65
п Первомайский	63
д Юрьево	62
п Присады	57
д Георгиевское	54
д Поповкино	53
д Балабаевка	53

Населенный пункт	Жители
д Оленино	51
д Прилепы	51
д Кривцово	51
д Вечерняя Заря	49
д Кураково	47
д Гремячево	47
с Борщевка	47
д Ульяновка	45
п Водный	45
п Георгиево	43
д Зимаровка	42
п Волынцевский	42

Населенный пункт	Жители
д Пиваловка	41
с Бушово	40
д Занино	40
д Луковицы	40
п Масловский водозабор	39
д Сальково	39
д Хомутовка	39
д Акулинино	38
п Ревякино	38
д Ширино	38
д Теплое	37
п Придорожный	34

Населенный пункт	Жители
п Лесной	34
д Долгое	34
д Курлутовка	32
д Казачий Хутор	32
д Верхнее Елькино	32
с Волынцево	31
д Ливенское	29
п Тесницкий	29
д Частинские Выселки	29
д Берники	29
д Журавлевка	29
д Волынь	28

Населенные пункты с отсутствием банкоматов, терминалов, касс банковских платежных агентов

Населенный пункт	Жители
д Барыбинка	27
п Первомайский	27
д Костино	26
д Алферьево	25
д Занино	24
д Кудрино	24
д Сине-Тулица	24
д Акульшино	22
д Помогалово	22
д Долматовка	21
д Лобынское	20
д Гнездино	20

Населенный пункт	Жители
д Дементеево	20
п Сежа	19
д Фроловка	19
д Хмелевое	19
д Страхово	19
с Медведки	17
д Белое Поле	17
п станция Берники	16
д Садки	16
д Крутое	16
д Беликово	15
п Перевал	14

Населенный пункт	Жители
с Руднево	13
п станция Сторожевое	13
д Рыдомо	12
д Ефимово	11
д Чириково	11
д Городище	11
д Старое Петрищево	11
д Городенки	10
д Селиховое	10
д Конино	10
д Труфаново	10
д Площанки	10

Населенный пункт	Жители
д Прилепские Выселки	10
п станция Тесницкая	9
с Дорофеево	9
д Красный Хутор	9
д Рождество	8
д Малое Хлыново	8
д Беломутово	8
д Малое Хлыново	8
д Стукалово	8
п Непрейка	7
д Березовка	7
д Большая Стрекаловка	7

Населенный пункт	Жители
д Балакирево	7
д Раздолки	7
д Натальинка	6
д Колодезное	6
д Нижние Брусы	6
д Верхние Брусы	6
д Костомарово	6
д Батищево	6
д Острики	5
д Плужниково	5
д Интюшово	4
д Самылинка	4

Населенный пункт	Жители
д Журавка	4
д Большое Хлыново	4
д Астафьево	4
д Комаревка	3
д Крюково	3
д Малая Стрекаловка	3
д Полянское	3
д Шевелевка	3
д Янчерево	3
д Пятницкое	2
д Маршалинки	2
д Островки	2

Населенные пункты с отсутствием банкоматов, терминалов, касс банковских платежных агентов

Населенный пункт	Жители
д Буковолово	2
д Сигитово	2
д Новое Спасское	1
д Бабанино	1
д Борзуново	1
д Малые Кузьменки	1
п Квартал 147 км	1
д Бутырки	1

